

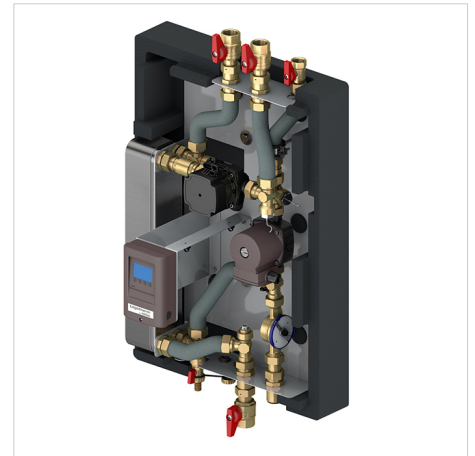
Kompakte, anschlussfertige zentrale Frischwasserstationen mit elektronisch geregelter Warmwasserbereitung, je nach System als Wand- oder Speichermontage erhältlich. Die M sowie L-Line Version ist elektronisch kaskadierbar und erlaubt auch höhere Leistungen entsprechend der Anwendung zu erreichen.

Vorteile

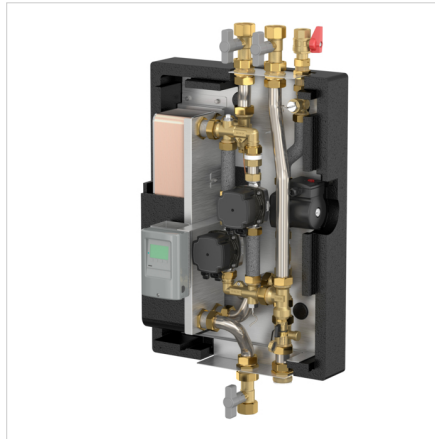
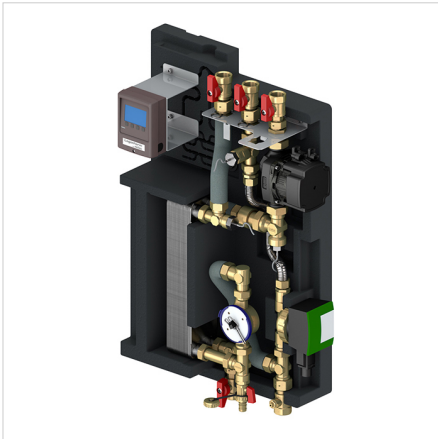
Weitere Komplementär- und Zusatzprodukte (z. B. Messgeräte zur Verbrauchserfassung, Heizwasserpufferspeicher, Pumpengruppen, etc.) erhältlich.

Technische Daten

- Max. Druck Heizung / Sanitär: PN 10 / PN 10
- Max. zul. Temperaturen Heizung / Sanitär: 110 °C / 110 °C
- Versorgungsspannung: 230 V / 50 Hz



Beschreibung	Logofresh M-Line elektronisch mit TWZ
GTIN	04016715064349
Modell	<u>Logofresh S-Line, M-Line & L-Line, elektronisch</u>
Ausführung	2
Wärme- tauscher	CU



Klassifizierung Allgemeine Daten

Etim Gruppe	Verteiler
Etim Klasse	Wohnungsstation
Produktname	LogoFresh M-line mit TWZ
Marke	FLAMCO
Produkttyp	Fresh water station
GTIN	04016715064349

Klassifizierung Attribut

Anwendung	Blockheizung
Geeignet für Fernwärme	Nein
Geeignet für	Zentralheizung/Leitungswasser
Geeignet für Blockheizung	Ja
Ausführung	direkt
Geeignet für Wärmepumpe	Ja
Geeignet für Solarheizung	Ja
Geeignet für Heizung	Ja
Geeignet für Kühlen	Nein
Geeignet für Warmwasser	Nein
Mit Wärmeübertrager	Ja
Material Wärmetauscher	rostfreier Stahl
Werkstoff Lotmaterial Wärmetauscher	kupfergelötet
Mit Passstück für Wärmezähler	Ja
Primäre Vorlauftemperatur	65 - 110 °C
Max. Arbeitsdruck	1000 Kilo Pascal
Primäre Drückdifferenz	0 - 1000 kPa
Gewindedurchmesser Zufuhr	sonstige
Max. Vordruck	1000 Kilo Pascal
Mit Isolierung	Nein
Höhe	500 Millimeter
Breite	895 Millimeter
Tiefe	340 Millimeter
DVGW-Siegel	Nein
DVGW-Siegel für Gas	Nein
DVGW-Siegel für Wasser	Nein
Typenzulassung nach BBR/EKS	Nein

Mehr Informationen online finden:[Montage- und Serviceanleitung](#)[Montage- und Bedienungsanleitung Frischwasser Controller LogoFresh S](#)[Montage- und Bedienungsanleitung Frischwasser Controller LogoFresh M/XL](#)[Konformitätserklärung](#)[LogoFresh STEP](#)[LogoFresh DWG](#)[LogoFresh RFA](#)[Planungshilfe](#)[Ausschreibungstext LogoFresh](#)

Steinbrink 7
42555, Velbert - de

T +49 34292 713 69100
E de.info@aalberts-hfc.com
I flamcogroup.com/de